



2025- 2026 EĞİTİM VE ÖĞRETİM YILI 7. SINIF

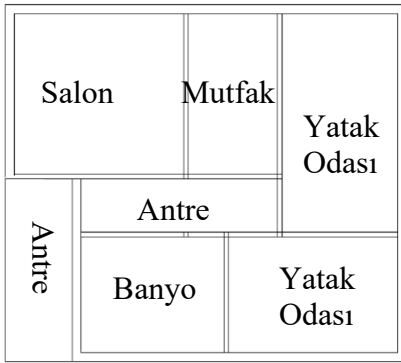
MATEMATİK DERSİ PROJESİ

KONU: GELECEĞİN MİMARLARI (ORAN-ORANTI)

Sınıf Düzeyi	İçerik	Proje Kazanımları	Süre	Puanlama Yöntemi
7.SINIF	Oran-Orantı, Kare ve Dikdörtgen alanı, çevresi – Ev tasarlama	Araştırma, gözlem yapma, veri toplama, akıl yürütme, sınıflandırma, yazılı anlatım, çizim yapma	2. Dönem Süresince	Dereceli Puanlama Anahtarı

Sevgili öğrenciler;

İyi bir ev planı oluşturmak için öncelikle ailenin yaşam tarzı, ihtiyaçları ve günlük alışkanlıkları göz önünde bulundurulmalıdır. Mekânlar arasında işlevsel bir akış sağlanmalı; mutfak, salon ve yemek alanı gibi sosyal bölümler birbirine yakın konumlandırılmalı, yatak odaları ise daha sessiz ve özel bir bölgede yer almalıdır. Gün ışığından maksimum düzeyde yararlanmak için pencere yönleri ve oda yerleşimleri doğru planlanmalı, aynı zamanda doğal havalandırma da ihmal edilmemelidir.



Bu projede hayal ettiğiniz evin planını hazırlamanızı bekliyoruz. Planınızı hazırlarken odaların boyutlarını, kenar uzunluklarını, alanlarını belirlemenizi istiyoruz.

Oda-Birim (havuz-bahçe vb) No	Oda-Birim Adı	Oda-Birim Uzunluğu	Oda-Birim Genişliği	Oda-Birim Alanı	Oda-Birim Çevresi
1	Salon
2	Ön Bahçe
3



ÖNERİLER:

- Hazırlayacağınız evdeki her birimi yukarıda belirttiğimiz gibi bir tabloya işleyiniz.
- Evin içi, bahçesi, havuzu gibi birimleri oluştururken geometrik şekilleri kullanınız.
- Bütün birimlerin alan ve çevre ölçümlerini yapınız.
- Birimleri oluştururken gerçek ölçülerini belli oranda küçültünüz, küçültmeye dair hesaplamalarınızı sunumunuza ekleyiniz.
- Projenizi maket ya da kroki olarak tasarlayabilirsiniz.
- Mimari tasarımda dikkat edilmesi gerekenlerin çok önemi olmadığını, matematiksel olarak doğru biçimde küçültmenin, alan ve çevre hesaplamalarının önemli olduğunu unutmayınız.
- Çizimlere birimlerin isimlerini ekleyebilir veya numaralandırıp – numaralara karşılık gelen birim isimleri için bir tablo oluşturabilirsiniz.

Proje teslim dosyanız aşağıdaki bölümlerden oluşmalıdır:

- Kapak
- Önsöz
- Ödevin seçilme nedeni
- Ödevden beklentiler
- Oran-Orantı, Kare ve Dikdörtgenin Alanı konu anlatımı sunumu
- Proje günlüğü/takvimi
- Ürün veya modele ait bilgiler
- Proje yapım aşamasına ait görseller
- Ödev hazırlığı sürecinde yaşadıklarınız
- Ödevin kişisel gelişiminize, bakış açınıza katkısı
- Sonsöz
- Kaynakça (Yararlandığınız tüm kaynakları belirtmelisiniz.)

ARA KONTROL (Planlama-Taslak)

Çalışmalarınızın ana hatlarını ara kontrol tarihine kadar belirleyiniz. Hazırlıklarınızı ve projenin devamında yapmayı düşündüklerinizi danışman öğretmeninizle paylaşınız.

Çalışmalarınıza ait taslağı, öğretmeninizle paylaşınız. Eksiklerin giderilmesi ya da çalışmanızın geliştirilmesine yönelik öğretmeninizin önerilerini dikkate alınız.



DEĞERLENDİRME

- Yapılan arařtırmalar, arařtırma kapsamının yeterliliđi (ara kontrol-taslak): **5p**
- Ürün geliřtirme: **30p**
- Proje düzen ve temizliđi, yazım kurallarına uyma: **10p**
- Matematiksel terimleri ve kavramları dođru kullanma: **10p**
- Yaratıcılık ve özgünlük: **10p**
- Önsöz –Sonsöz: **10p**
- Danıřman öđretmen ile iř birliđi ve iletiřim: **5p**
- Kaynakça ve proje günlüđü: **10p**
- Zamanlama (ara kontrol ve teslim): **10p**



TED İSTANBUL KOLEJİ VAKFI
ÖZEL ORTAOKULU